

Vojens d. 6. december 2016

**Winnie Brøndum og Morten Lindgaard  
Jensen**

# FOKUSGRUPPEMØDE

Den Europæiske Landbrugsfond for Udvikling af Landdistrikterne:  
Danmark og Europa investerer i landdistrikterne



**Miljø- og Fødevarerministeriet**  
NaturErhvervstyrelsen



Den Europæiske Landbrugsfond  
for udvikling af Landdistrikterne

**LDP 2020**



1. Velkomst
2. Baggrund og formål med dagen
3. Deltagernes planer/tanker om den miljøgodkendelses proces de står overfor
  - a. Hvor i strategiprocesen er deltagerne lige nu
  - b. Hvilke tanker har de gjort sig mht., hvordan miljøforholdene vil/kan påvirke deres strategiske planer / alternativt: Hvilke informationer har de allerede indhentet vedrørende miljøforholdenes betydning for deres strategiske planer
  - c. Hvilke rådgivere har de anvendt indtil nu og til hvad har de brugt disse
  - d. Hvilke rådgivere/hvilken rådgivning har de planer om at købe og til hvad
  - e. Hvad forventer de, at det vil koste dem at få en miljøgodkendelse
    - i. Hvad forventer de at bruge på rådgivning
    - ii. Hvad forventer de at bruge i forhold til kommunen
4. Et muligt alternativ til den nuværende proces (oplæg v. MLJ/RIH)
  - a. Miljøgodkendelses proces samt præsentation af værktøj
5. Deltagerne reflekterer (thinking hats?)
  - a. Det kan jeg lide ved den "alternative model"
  - b. Det kunne gøre den forslåede proces/model endnu bedre
  - c. Det skal ændres for at jeg finder "den alternative model" attraktiv
6. Opsamling på dagen
7. Frokost

# OPGAVEN – BÆREDYGTIG VÆKST I MÆLKEPRODUKTIONEN EFTER 2015

- Fokusgruppe
- Miljøgodkendelsen
- Kvægbrugets task force
- Mælkekvoterne frigives
- Spørgeundersøgelse blandt 1.200 mælkeproducenter
- Vidensyntese
- Udarbejdet 20 miljøvurderinger

# VI HAR ANALYSERET NATURPÅVIRKNINGER PÅ SAMTLIGE MALKEKVÆGEJENDOMME I DK

	Over 150 og mindre end 250 DE	Over 250 DE
KAT1	22	50
KAT2	20	37

# MILJØGODKENDELSENS FASER – KAN DER OPTIMERES?

- Overblik
- Tør tage dialogen
- Mange ubekendte
- Screeningsværktøjet skal opfylde barrierer
- Vi har brug for jeres input

# 2017 – NY HUSDYRREGULERING

- Husdyranlæg og arealer adskilles
- Husdyranlæg reguleres efter emission, ikke produktion
- Godkendelsesgrænserne ændres
- Kun anlæg skal have en egentlig godkendelse
- Arealerne reguleres efter generelle regler


# Miljøgodkendelser



600 DE – 330 årskøer med opdræt



3.500 kg NH<sup>3</sup>-N pr. år eller IE-direktivets stipladsgrense



Fjerkræ og svineproduktion følger IE-direktivet  
750 pladser til søer  
2.000 pladser til slagtesvin  
40.000 pladser til fjerkræ




# Tilladelser



Under 600 DE – 330 årskøer med opdræt



Under 3.500 kg NH<sup>3</sup>-N pr. år eller IE-direktivets stipladsgrænse



Fjerkræ og svineproduktion følger IE-direktivet  
Under 750 pladser til søer  
Under 2.000 pladser til slagtesvin  
Under 40.000 pladser til fjerkræ





Efter 2017  
Stadigvæk natur- og lugtvurderinger

Tilladelser

Miljøgodkendelser



Herlev  
Kommune

# Fortsat brug for vurdering af Kategori 1 natur





Kategori 2 natur





# Kategori 3 natur







A landscape photograph showing a river winding through a green field. In the background, there is a line of trees and a power line tower. The sky is clear and blue.

Screeningsværktøj:

Brugervenligt

Give indsigt

Troværdigt

Billigere

Føle ejerskab





Færre omkostninger for landmanden

Screeningsværktøj

Sagsbehandling

# SCREENINGSVÆRKTØJ - BAGGRUNDSDATA

## GHI (Gødning- og husdyr Indberetning)

- CVR og CHR
- Dyretype
- Staldtype
- Antal DE/årsdyr
- GPS koordinat

## Natur og Miljø m.m.:

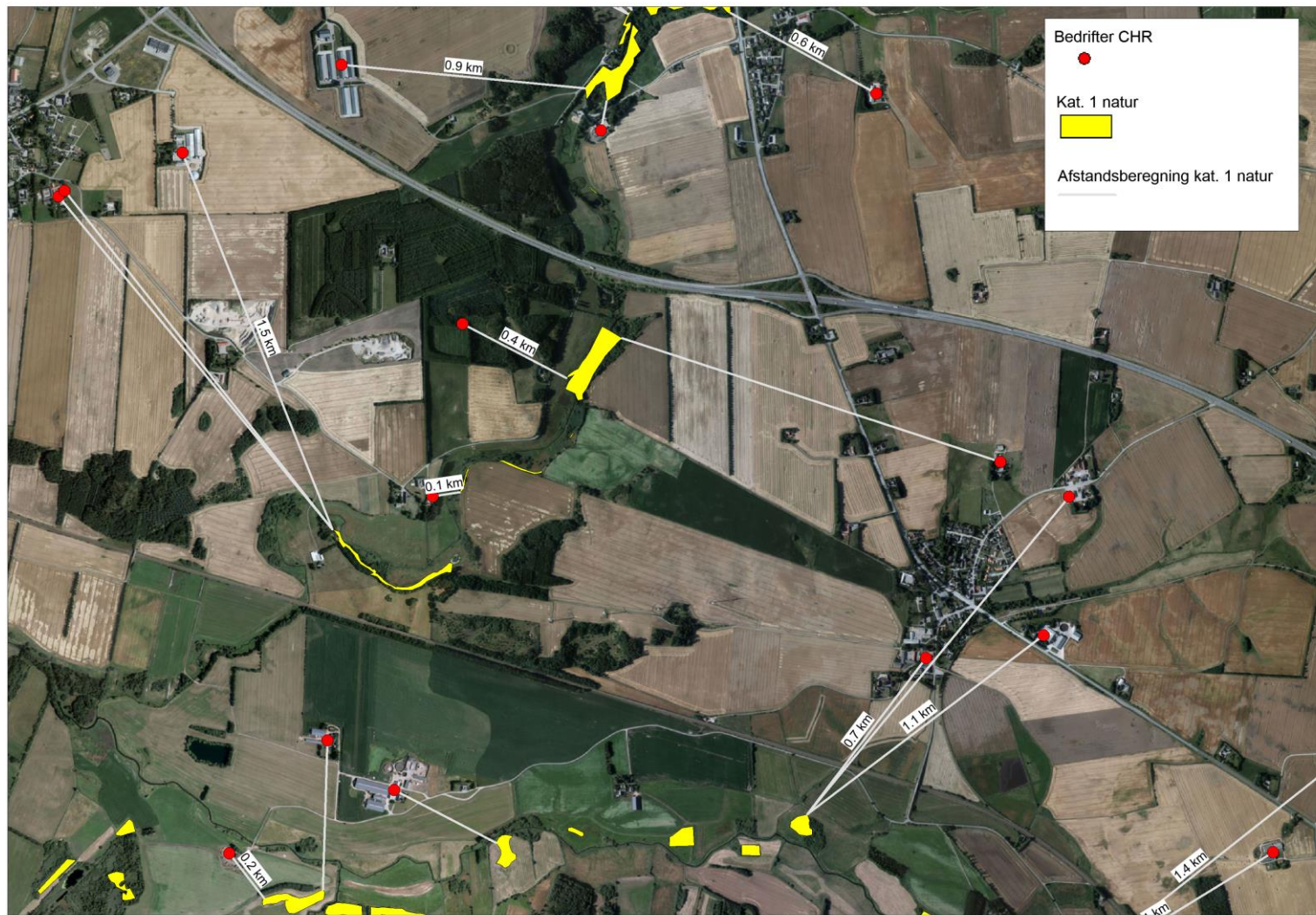
- kategori 1 natur
- kategori 2 natur
- kategori 3 natur
- Naboer uden landbrugspligt
- Byzone
- Sommerhuszone





# KONSE- KVENSER AF "NUDRIFT"

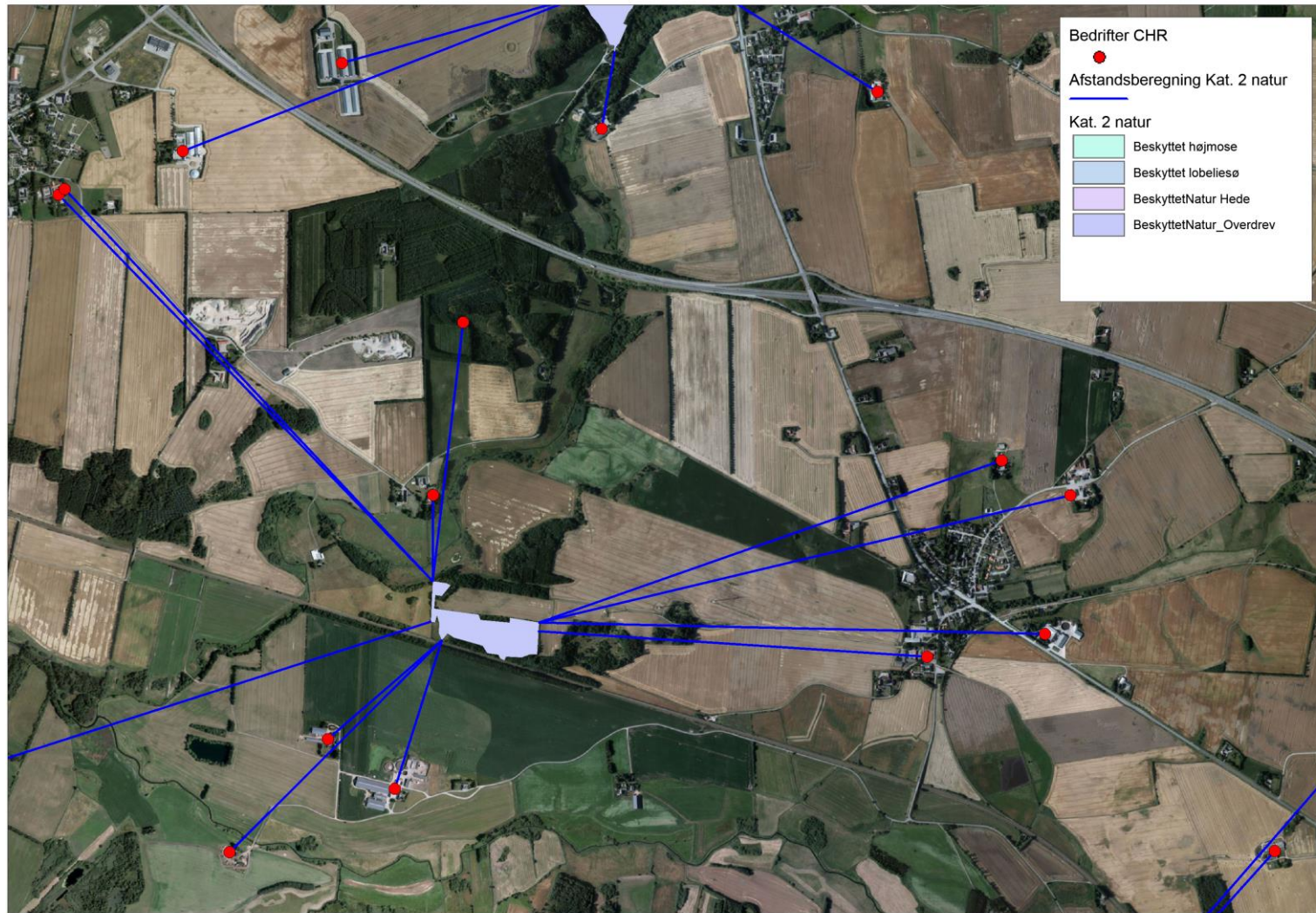
Ammoniak-  
deposition  
Lugt





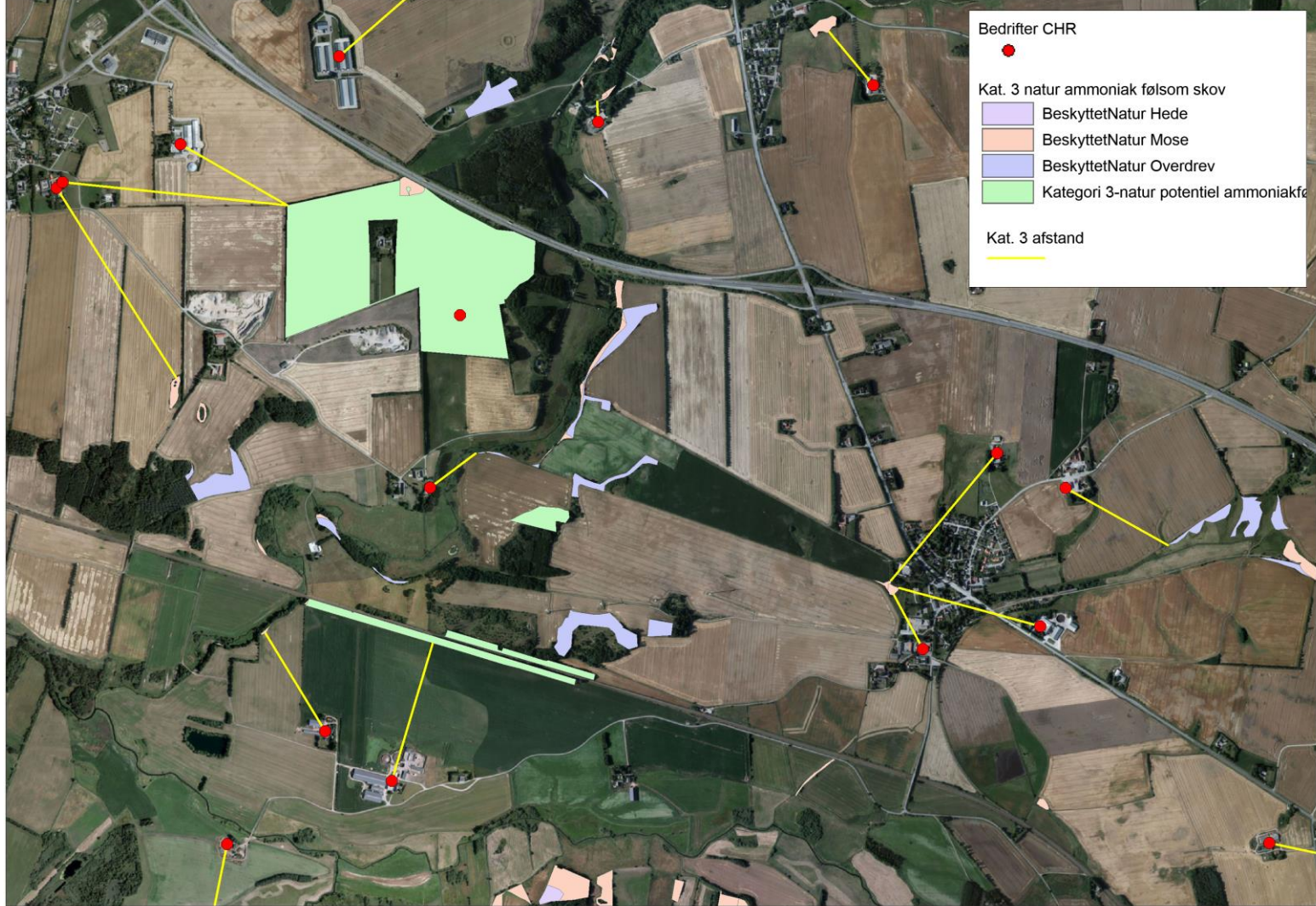
# KAT. 2 NATUR

## AFSTAND FRA CHR TIL NATUR





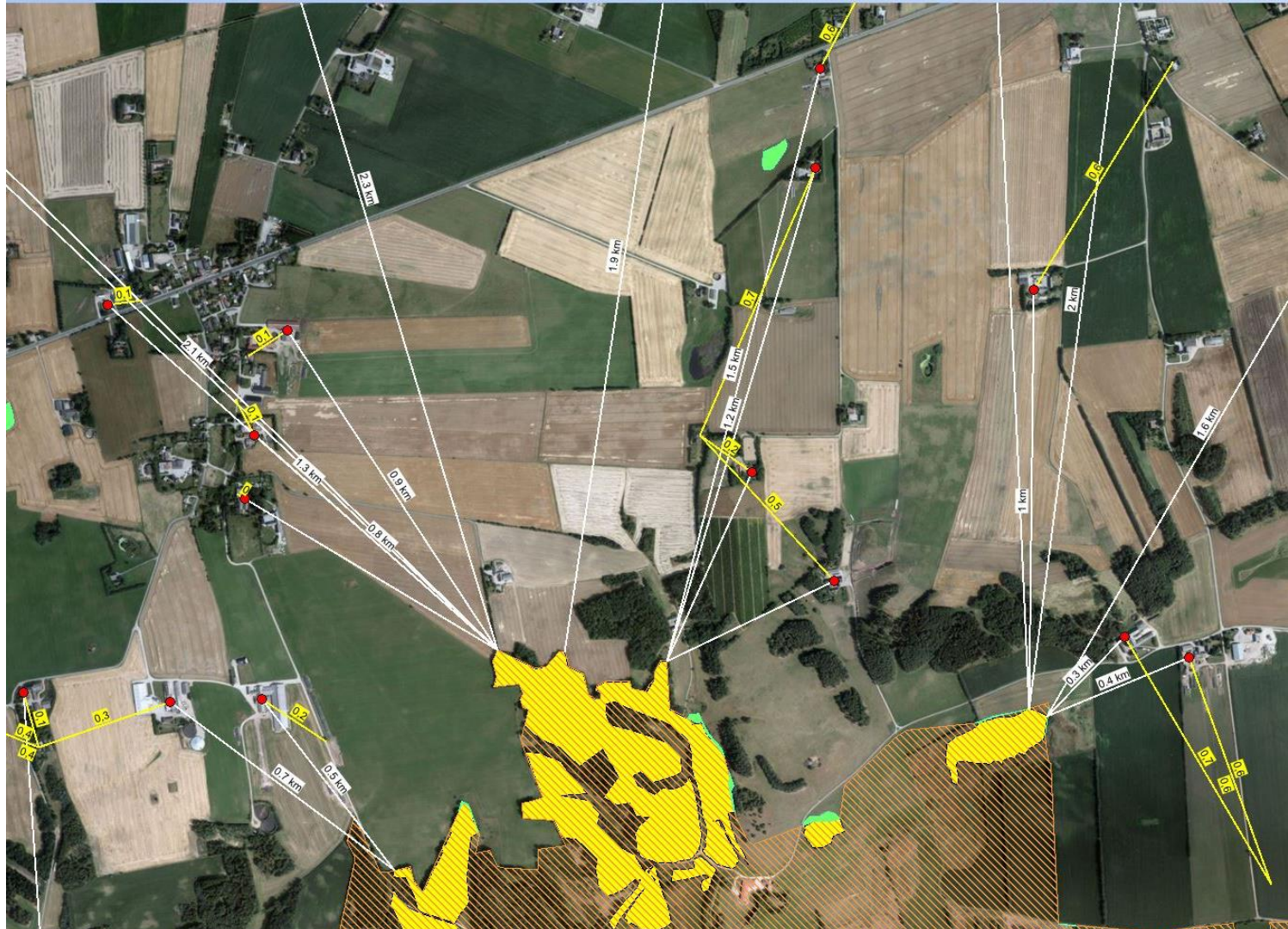
Kat. 3 natur  
Incl.  
Ammoniak  
følsom skov





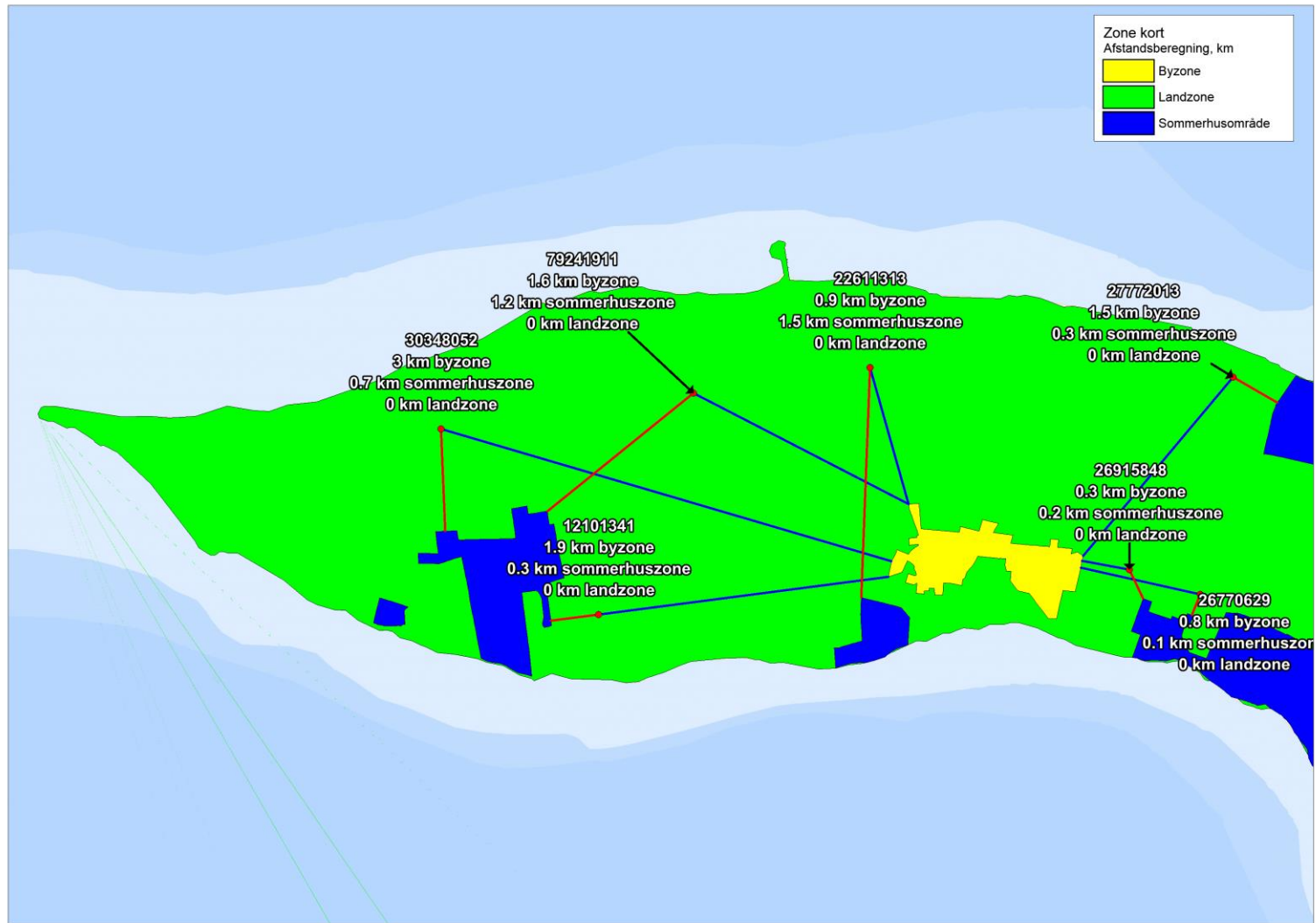
**AFSTAND TIL  
NABO, DER  
ER "IKKE  
LANDBRUG"**

**GULE LINJER**





# Zoner og afstande



# Screeningsværktøj

- Konsekvens af ”nudrift”
- Konsekvens af ”udvidelser”

Ammoniakdeposition  
Lugt

## Afstand til:

- Naturtype 1
- Naturtype 2
- Naturtype 3
- Naboer uden landbrugspligt
- Byzone
- Sommerhuszone

# Senarie

## Kortvisning af bedrift m.m.

- Søg via CVR nr. og CHR nr.
- Vis antal DE pr. CHR
- Se naturudpegninger
- Se zoner
- Se afstande
- Udfordring for denne bedrift er vist ved pop-up/visuelt
  
- **Ret i data**
- Ret i afstande og beregn igen
- Ret i antal DE og beregn igen

## Virkemidler – se konsekvenser

- Ændret staldsystem
- Kviehotel
- Ændre græsningsperiode
- m.m.

## Placering af ny stald

- Indtast DE og staldsystem og beregn igen

# KONSE- KVENSER AF "NUDRIFT"

Ammoniak-  
deposition  
Lugt

